

Milorad Stepanov

JOVANKA ULIĆ, Ciklus crteža i grafika

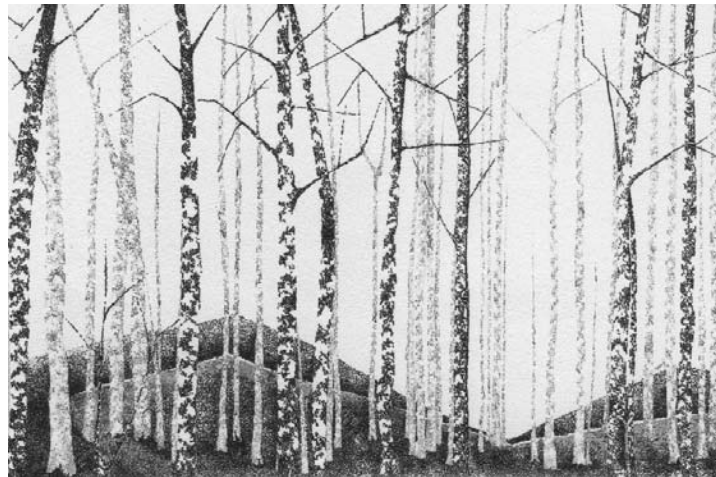
Savremena Galerija Narodnog Muzeja, septembar 2006.

*"Priroda i oblici u njoj su tu
pored nas. Postoje i opstaju
uprkos svemu i kao da nije
ostalo ništa drugo da se
kaže osim: tu smo, tu smo,
postojimo, još postojimo,
trajemo"
Jovanka Ulić*

Gorenavedeni "moto", tekst je autora, zabeležen ispod jedne od reprodukcija rada u katalogu kikindske izložbe. Pisana reč Jovanke Ulić tek je sažet "autopoetički" putokaz umesto klasičnog predgovora.

Pažljivi promatrač izloženih radova (crteža i grafika) postepeno i polako, gotovo kao u novom nastajanju, osvaja (ulazi) u "svet tišine" i "skrivene oblike" Jovanke Ulić, novosadskog umetnika srednje generacije.

Rafinovani inserti pejzaža (najčešće su to vitka stabla brezovih



Jovana Ulić, *Linearna struktura*

šuma), jednako su stvarni koliko i izmaštani.

Crtež joj je taktilan, baršunast, u veštom građenju forme.

Kako sam umetnik kaže: "Samostalni čulni entitet definiše život i dušu likovnog dela uopšte".

Vertikalno postavljeni znakovi i oblici drveća dominiraju crtežima velikog formata.

Grafike (linorezi i drvorezi) manjih su dimenzija takođe bez

suvišnih detalja, svedenog kolorita i jasne znakovnosti.

Umnoženi vertikalni ritmovi ubedljivo dočaravaju atmosferu "realno izmaštane šume".

Umetnik je i pažljivi posmatrač ali i stvoritelj. Promišljeni i odmereni

bojeni akcenti doprinose ukupnom utisku uravnoteženosti.

Pažljivi posmatrač, uz svesrdnu pomoć umetnika teško izlazi iz difuznog lirizma "sveta tišine" Jovanke Ulić. Mišljenja smo da je to i najveći kvalitet ovako postavljene i koncipirane izložbe.